

RECOMMANDATIONS GÉNÉRALES



Pour toute application de peinture, il est impératif de prendre en considération et d'observer attentivement les normes de prévention des accidents du travail. Il est évident que ces normes s'appliquent aussi bien aux travaux de préparation qu'aux travaux de peinture eux-mêmes. Toute intervention pouvant avoir lieu pendant les travaux doit être également prise scrupuleusement en considération. En conséquence, ci-dessous quelques recommandations fondamentales :

1. SOLVANTS :

Il est important de savoir que toutes les peintures contiennent des solvants et des substances dont les vapeurs sont plus ou moins volatiles et qui, dans certains cas, sont plus lourdes que l'air. Par conséquent, lors d'application dans un lieu fermé et sans ventilation adaptée, les vapeurs dégagées pendant le séchage du film peuvent se diffuser sur le sol ou dans les pièces limitrophes. Ces vapeurs sont tellement inflammables que, mélangées à l'oxygène présent dans l'air du local et au contact d'une flamme ou d'une étincelle, peuvent provoquer une explosion.

2. VENTILATION :

la précaution fondamentale à prendre, en cas de travail dans un local fermé, est de prévoir, outre les dispositifs ou l'installation appropriée au type d'environnement, une ventilation adaptée.

3. SOURCES DE CHALEUR :

éviter le plus possible les sources de chaleurs (flamme, étincelle, cigarette allumée, etc.).

4. EMBALLAGE :

tous les emballages de peinture devront être manipulés avec précaution et maintenus correctement fermés, qu'ils soient pleins ou vides.

5. INCENDIE :

en cas d'incendie, utiliser du sable et/ou des extincteurs à poudre ou CO2.

6. NETTOYAGE :

éviter de se laver les mains avec des solvants ; utiliser des détergents forts avec de l'eau et du savon.

7. PROTECTION :

utiliser des vêtements de travail et protéger les zones découvertes par des gants, des lunettes et si possible appliquer une crème spécifique pour la peau. Utiliser des masques respiratoires adaptés et homologués CE pour la protection individuelle ; sont conseillés : les masques 3M 8812 pour les ponçages, 3M 4251 pour l'application de peintures.

8. MARQUAGE :

sur les emballages, lorsque que cela est nécessaire, des symboles signalent le danger selon les normes CEE. La présence de ces indications invite à prendre toutes les précautions nécessaires lors de l'utilisation des produits. Les informations contenues dans nos fiches techniques sont le résultat des tests en laboratoire et d'expériences in situ.

Calcul de la quantité d'antifouling pour une carène

Longueur du bateau en mètre										
6	7	8	9	10	11	12	13	14	15	
Quantité indicative en litre pour l'application de deux couches										
2,25	3	3,75	4,5	5,25	6	6,75	7,5	9	9,75	
3	3	4,5	5,25	6	6,75	8,25	9	10,5	12	
3	3,75	5,25	6	7,5	9	10,5	12	13,5	15	
3	4,5	6	7,5	9	10,5	12,75	14,25	16,5	18	

ANTIFOULINGS

Qu'est ce que la salissure ?

Le fouling est constitué d'organismes végétaux et animaux dont l'installation est favorisée par la présence d'une pellicule bactérienne. Les bactéries sont les premières à coloniser une surface dès les premières minutes de la mise à l'eau, en formant une pellicule grasse qui précède les algues, les coquillages et autres organismes. Une fois installée sur la carène la salissure provoque une résistance à l'avancement du bateau.

Comment la prévenir ?

L'antifouling est un produit « vivant » contenant en quantité plus ou moins élevée des agents organiques antivégétatifs ou des sels métalliques (sel de cuivre...) qui en agissant empêchent la fixation des micros organismes et des algues sur la carène.

Le choix d'un antifouling doit se faire en fonction de différents critères : le port, la température et la salinité de l'eau, qui seront déterminant pour la croissance des micros organismes. Les chimistes du laboratoire BOERO mettent au point

depuis des années des antifouling d'une efficacité maximum contre les salissures, moins nocifs pour l'environnement et peu sensibles aux variations de l'eau.

De plus, BOERO s'attache à l'esthétique des bateaux en proposant des antifouling de plusieurs couleurs à harmoniser avec la laque de la coque.

Pourquoi les conditions de salissure changent-elles suivant les régions ?

L'augmentation de la température de l'eau, les eaux polluées (déversement de produits pour l'agriculture...), l'embouchure d'un fleuve ou d'une rivière... génèrent une prolifération des salissures et une efficacité plus ou moins importante des antifouling. C'est la raison pour laquelle BOERO dispose de stations de tests d'antifouling situées dans les eaux chaudes d'Italie où la croissance des herbes est plus importante que dans d'autres régions. Ces tests nous permettent de proposer des produits d'une efficacité exceptionnelle en eaux chaudes.

ANCIEN ANTI-FOULING \ ANTI-FOULING A APPLIQUER	MISTRAL 633	ALTURA 619	SCIROCCO 622	CORSA 642	CORSA REGATTA
ALTURA 619	DIRECT	DIRECT	DIRECT	DIRECT	DIRECT
SCIROCCO	DIRECT	DIRECT	DIRECT	DIRECT	DIRECT
MISTRAL 633	DIRECT	DIRECT	DIRECT	DIRECT	DIRECT
CORSA	DIRECT	DIRECT	DIRECT	DIRECT	DIRECT
CORSA REGATTA	DIRECT	DIRECT	DIRECT	DIRECT	DIRECT
INTER INTERSPEED	DIRECT	DIRECT	DIRECT	DIRECT	DIRECT
INTER VC 17M	ELIMINER	ELIMINER	ELIMINER	ELIMINER	ELIMINER
NAUTIX A4T SPEED	DIRECT	DIRECT	DIRECT	DIRECT	DIRECT
PLASTIMO 1,2	DIRECT	DIRECT	DIRECT	DIRECT	DIRECT
JOTUN NON STOP	DIRECT	DIRECT	DIRECT	DIRECT	DIRECT
ANTIFOULING INCONNU	MISTRAL FONDO	MISTRAL FONDO	MISTRAL FONDO	MISTRAL FONDO	MISTRAL FONDO
ANTIFOULING EN MAUVAIS ETAT	ELIMINER	ELIMINER	ELIMINER	ELIMINER	ELIMINER

Pourquoi la couleur d'un antifouling change après immersion ?

Ce changement est normal après quelques semaines d'immersion, avec tous les antifouling à base de cuivre. Seul le CORSA blanc (sans cuivre) ne jaunit pas dans et hors de l'eau, car il est insensible aux UV. Il reste blanc même après plusieurs mois d'immersion.

Données techniques

Choix de l'antifouling

Le bon choix d'un antifouling dépend : du bateau, de sa vitesse, de l'eau dans laquelle il navigue, de son port d'attache, de la fréquence de navigation... Les peintures antifouling sont composées de deux éléments : la matrice et le biocide. La matrice a pour fonction d'incorporer le pigment, les charges et le biocide et doit permettre le relâchement graduel de ce dernier dans l'eau. Selon le type de matrice utilisée, le mécanisme change la diffusion du biocide. C'est ce processus qui caractérise les typologies différentes d'antifouling.

Nous pouvons déterminer 3 types d'antifouling :

Antifouling matrice dure

Le liant de ce type d'antifouling est un polymère (en général de nature vinylique ou acrylique). Le biocide contenu est en quantité élevée afin de permettre un contact direct de l'eau de mer sur la surface du film, exerçant ainsi l'action antifouling.

Ces antifouling ont une bonne résistance mécanique au film, et peuvent être appliqués en épaisseur.

Ils sont particulièrement appropriés pour les bateaux rapides (30 - 35 nœuds) ou naviguant très régulièrement, mais également pour des bateaux qui stationnent dans de forts courants.

L'**ALTURA 619** vous offre la possibilité de garder une carène propre pendant une année. Il est très peu sensible aux variations de l'eau (température, salinité, pollution) et conserve son efficacité dans tous les ports (Atlantique ou Méditerranée). La grande régularité de ses résultats d'une année sur l'autre place l'antifouling **ALTURA** comme le meilleur produit du marché. Il est devenu une véritable référence auprès des professionnels et des propriétaires exigeants. **Yves PARLIER** a utilisé pour la première fois les produits **BOERO** sur le **Vendée Globe 2000-2001**.

Comme **VDH**, **Yves** fut frappé par les résultats de l'antifouling **Altura**. En effet, « après plus de 3 mois de course, mon bateau n'avait aucun dépôt, même au niveau de la ligne de flottaison ».

Le **SCIROCCO 622** a été élaboré pour les eaux lagunaires, les lacs et les canaux.

Antifouling hydrophile (matrice mixte)

Le **Corsa 642** est un antifouling de nouvelle génération, hydrophile semi-érodable adapté aux bateaux rapides en aluminium, bois, acier ou polyester. Ce dernier est très apprécié par les professionnels, régatiers et coureurs pour sa blancheur, son insensibilité aux UV et son excellent pouvoir antivégétatif, lui assurant ainsi une excellente glisse. En y ajoutant l'additif **Regaflon**, on augmente de manière très sensible la glisse. (existe en plusieurs coloris).

Dès son retour **VDH** nous a fait part de ses commentaires sur l'antifouling **Corsa** :

« Après deux passages du Cap Horn je m'attendais à trouver des traces de salissure, en sortant mon bateau de l'eau. Je fus véritablement surpris, il n'y avait aucun dépôt sur la coque, il n'a pas été nécessaire de passer le **Karcher**, comme je l'ai toujours fait à chaque retour de course »

Antifouling autopolissant

Antifouling dont la matrice a une diffusion contrôlée de ses éléments. Il absorbe l'eau qui provoque solubilisation graduelle de la matrice. L'action chimique de l'eau, liée à l'action mécanique due au mouvement du bateau, renouvelle chacune des couches d'antifouling (action abrasive). De cette manière la diffusion des biocides est plus régulière, et assure le bon fonctionnement de l'antifouling.



Le **Mistral 633** est un Antifouling auto polissant, à très forte action synergique. Son action anti-végétative s'effectue graduellement et reste efficace jusqu'à la dernière couche. Il est adapté aux bateaux rapides.

Olivier de KERSAUSON, en course pour le **trophée Jules VERNE** a appliqué sur **Gerónimo** l'antifouling **Mistral**, après s'être renseigné auprès de l'équipe technique d'**Yves PARLIER**, sur la qualité de l'antifouling utilisé sur **Aquitaine Innovations**.

LES ANTIFOUING BOERO YACHT PAINT DANS LA COURSE

L'antifouling **Corsa Regatta** ainsi que d'autres produits de la gamme (laque **Challenger Hi Tech**, antidérapant de pont : **Bise + Grip Antiskid**) ont été appliqués sur plusieurs multicoques notamment celui de **Team Océan** skipé par **Yvan BOURGNON** qui ont participé à la **Transat Jacques Vabre**. **Yves Parlier** pour son bateau révolutionnaire, l'**hydra planeur**, **Jean-Luc VAN DEN HEEDE** pour son record à l'envers avec **Adrien** ont choisi les produits **BOERO**.

Le laboratoire de recherche **BOERO Yacht Paint**, associé aux skippers qui utilisent les produits **BOERO** dans des conditions souvent extrêmes, contribuent à faire évoluer la gamme.

Type antifouling	 ALTURA 619 matrice dure	 CORSA 642 semi érodable	 CORSA Regatta semi érodable	 MISTRAL 633 érodable	 SCIROCCO matrice dure	 ORION hélices	 DOLPHIN SPRAY embases
Efficacité pour une saison	●			●			
Efficacité en eau très sale	●			●			
Antifouling pour la régata	●	●					
Antifouling pour bateau polyester	●	●	●	●	●		
Antifouling pour bateau aluminium		●	●				
Antifouling pour bateau bois	●	●	●	●	●		
Antifouling pour bateau acier	●	●	●	●	●		
Antifouling pour hélice	●						●
Antifouling pour embases	●	●					●
Antifouling pour bateau rapide	●	●	●		●		
Antifouling pour eaux douces					●		
Couleurs	7 couleurs	5 couleurs	1 couleur	4 couleurs	7 couleurs	3 couleurs	3 couleurs
Conditionnement	0,75 l - 2,5 l	0,75 l - 2,5 l	0,75 l	0,75 l - 2,5 l	0,75 l - 2,5 l	0,25	Aérosols 400 ml

PRIMAIRES ET SOUS COUCHES

A quoi sert un primaire ?

Le primaire a une fonction d'accrochage soit directement sur le support, soit sur lui même afin de garantir le bon accrochage du reste cycle (enduits).
 GIANO UC - NOXY - ORION Primaire - DELTA 2000

A quoi sert une sous couche ?

La sous couche peut avoir deux fonctions :

- Permet une meilleure tenue de la laque de finition et un brillant plus profond.
 GIANO UC - FUTURA UC
- Permet une isolation et une étanchéité du support.
 Il est nécessaire de respecter des épaisseurs minimum, en particulier en carène.
 MISTRAL FONDO - DELTA UC HB (300µ soit 0,6 litres au m²)

Consommation de DELTA UNDERCOAT HB GRIS
 EN LITRES EN FONCTION DE L'ÉPAISSEUR DU FILM SEC EN MICRONS

	300 MICRONS	200 MICRONS	100 MICRONS
1 m ²	0,6 l	0,4 l	0,2 l
2 m ²	1,2 l	0,8 l	0,4 l
3 m ²	1,8 l	1,2 l	0,6 l
4 m ²	2,4 l	1,6 l	0,8 l
5 m ²	3,0 l	2,0 l	1,0 l
6 m ²	3,6 l	2,4 l	1,2 l
7 m ²	4,2 l	2,8 l	1,4 l
8 m ²	4,8 l	3,2 l	1,6 l
9 m ²	5,4 l	3,6 l	1,8 l
10 m ²	6,0 l	4,0 l	2,0 l
15 m ²	9,0 l	6,0 l	3,0 l
20 m ²	12 l	8 l	4 l
25 m ²	15 l	10 l	5 l
30 m ²	18 l	12 l	6 l

MISTRAL FONDO :

SOUS COUCHE CAOUTCHOUC CHLORE isolante à grand pouvoir imperméabilisant. Crée un véritable effet barrière entre l'eau et la surface traitée. S'emploie sur les surfaces émergées ou sur les carènes acier ou bois. Très utilisé pour la protection des lests en fonte.

GIANO UC

PRIMAIRE/SOUS-COUCHE MONOCOMPOSANTE UNIVERSELLE.

Primaire monocomposant à plusieurs usages :

- Primaire - sous couche sur gelcoat avant l'application d'une laque monocomposante
- Primaire sur primaire ou sous couche époxy ou Polyuréthane, avant laques monocomposante
- Primaire sur support acier.

Application facile

ORION Primaire :

PRIMAIRE spécialement élaboré pour obtenir une excellente adhérence sur les hélices en bronze, les arbres et alliages sans chrome, ainsi que les pieds d'embase.

Son association à l'ORION Antifouling permet de réduire considérablement les salissures.

NOXY :

PRIMAIRE ANTIROUILLE.

Primaire synthétique antirouille sans chromates et sans plomb, particulièrement indiqué pour la protection des surfaces en acier et pour la primérisation du bois neuf.

DELTA 2000

PRIMAIRE EPOXY.

Excellent primaire d'accrochage utilisé comme couche d'accrochage sur des supports difficiles :

bois, polyester, acier et aluminium.

DELTA UC HB

SOUS COUCHE EPOXY.

Sous-couche époxy à deux composants à forte épaisseur pour de grandes qualités de protection de résistance et d'adhérence dans les cycles : bois polyester acier et aluminium.

FUTURA UC

SOUS COUCHE POLYURETHANNE GARNISSANTE.

Deux composants -blanche - particulièrement formulée pour obtenir un gommage très élevé.

Ponçage très facile.

CONSEIL DU PRO

Développé sur la base du Delta UC, le **Delta 2000** est un excellent primaire d'accrochage pour les supports difficiles : alu, polyester, acier et bois. Utilisable sur la totalité de la coque en plusieurs couches épaisses (partie émergée comme immergée), au séchage rapide, ce produit, utilisé par de nombreux professionnels pour ses qualités indéniables, est constitué de **2 composants à mélanger** avant. Si besoin est, il peut être dilué en fonction du support à recouvrir. Il permet en outre un temps de recouvrement de l'antifouling plus court (**6 heures**), et protège parfaitement l'acier de la corrosion. Ce primaire est directement **issu de la recherche Boero**, qui fait une fois de plus la différence face à la totalité des autres produits du marché.



	DELTA 2000	GIANO UC	ORION PRIMER	NOXY	MISTRAL FONDO	DELTA UC HB	FUTURA UC
CODE	653....	646.001	664.071	662.051	628.051	636.051	655.001
Primaire	●	●	●	●	●	●	●
Sous couche		●			●	●	●
Système conventionnel		●	●	●	●		
Système haute performance	●				●	●	●
Rapport de catalyse en volume	4 : 1					4 : 1	4 : 1
Diluant pistolet	693	703	693	703	703	693	693 - 696
Diluant pinceau rouleau	693	703	693	703	703	693	691
Couleur	blanc-gris-rouge	blanc	vert	gris	gris métal	gris	blanc
Conditionnement	0,75l - 2,5l	0,75l - 4l	0,250l	0,75l - 4l	0,75l - 4l	0,75l - 2,5l* - 4l*	0,75l - 4l

* nouveau conditionnement : le 2,5 remplacera le 4l courant 2006

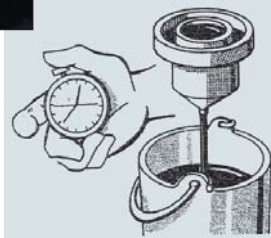
LAQUES

Leader en Italie, fournissant les plus grands chantiers, Boero a le culte de la finition et du style. Grâce à son unité de recherche, une des plus performantes d'Europe, Boero met au point des produits d'une exceptionnelle qualité. Les laques BOERO en sont l'exemple : elles apportent à la coque la touche esthétique finale.

- Les laques polyuréthanes ou alkydes (cycles mono ou bicomposant) sont étudiées pour toutes conditions d'application et d'utilisation.

- Les laques bicomposantes sont plus résistantes à l'abrasion, elles peuvent être appliquées directement sur le gelcoat après ponçage et dégraissage. Vérifier sur un gelcoat ancien la porosité qui nécessiterait l'application d'une sous couche gommante (DELTA UC HB - FUTURA UC). Éviter l'application en finition sur des bateaux en bois traditionnels.

- Les laques monocomposantes sont plus faciles à appliquer. Elles sont parfaitement adaptées en finition, aux bateaux bois traditionnels.



CONSEIL DU PRO

Coupe de viscosité Ford

Utilisation

Le viscosimètre (cf. page 108) a les mêmes caractéristiques que la coupe Ford n°4.

- Diluer une partie de la peinture avec le diluant approprié selon les conseils de Boero.
- Remplir à ras la coupe et laisser couler en mesurant le temps d'écoulement jusqu'à rupture du filet.
- Contrôler si le temps correspond aux indications.

ALTURA 92

Laque polyuréthane mono composant, d'aspect très brillant, elle est très résistante aux agents atmosphériques marins ainsi qu'au jaunissement. Son application est facile aussi bien au rouleau qu'au pinceau, et permet un tendu parfait.

Cette laque est disponible en 15 coloris.

FUTURA

Laque acrylique polyuréthane 2 composants qui lui confèrent une résistance exceptionnelle aux UV ainsi qu'aux agents atmosphériques marins. Elle possède des caractéristiques visuelles optimales telles que : brillance et blancheur. De plus, la laque Futura est remarquablement résistante à l'abrasion et aux détergents. Autre particularité : elle est retouchable et offre la possibilité d'être polissable.

Cette laque est disponible en 15 coloris.

CHALLENGER HI-TECH

est une laque polyester uréthane 2 composants aux caractéristiques exceptionnelles: Tendue parfaite et poli "miroir" elle ne s'altère pas dans le temps. Sa résistance à l'abrasion et aux agents chimiques, la plénitude et la profondeur de la couleur, son haut pouvoir couvrant et garnissant classent la Challenger HI TECH au sommet de la technologie des peintures de qualité, développées spécialement pour les sévères conditions du secteur nautique. Un nuancier d'environ 80 coloris est disponible sur demande.

BISE « PEINTURE PEAU D'ORANGE ».

Laque de finition polyuréthane à 2 composants, satinée d'aspect peau d'orange.

Résiste remarquablement à l'abrasion et à l'ambiance marine.

La consistance pâteuse du produit rend son application facile au rouleau. L'aspect final est parfaitement régulier. S'utilise pour améliorer l'aspect de certains intérieurs.



La laque BISE associée à l'antidérapant de pont « Grip Antiskid », vous permet d'améliorer considérablement la sécurité sur le pont de votre bateau. Existe en blanc.

STORM PEINTURE DE CALE EPOXY A L'EAU SANS ODEUR

Adaptée à toutes les parties intérieures du bateau : cales, coffres, salles des machines...

Elle s'applique directement sur le gelcoat. Elle est très résistante aux huiles et détergents.

Existe en blanc-gris.

					
	ALTURA 92	CHALLENGER HI-TECH	FUTURA	BISE	STORM
Bi-composant		●	●	●	●
Mono-composant	●				
Finition brillante	●	●	●		●
Resistance au UV	●	●	●	●	
Hors poussière rapide			●	●	●
Bon Pouvoir opacifiant					
Application rouleau ou pinceau	●	●	●	●	●
Application pistolet		●	●	●	
Sous couche préconisée	GIANO UC	Admiral UC/Epopy	FUTURA UC	FUTURA UC	DELTA HB
Résistance à l'abrasion		●	●	●	●
Application en intérieur				●	●
Application dans les cales et coffres					●
Application ligne de flotaison	●		●		
Finition haut de gamme		●			
couleurs	15 couleurs voir carte coloris	50 couleurs voir carte coloris	15 couleurs voir carte coloris	1 couleur blanc	1 couleur gris clair
Conditionnement	0,375L - 0,75L - 2,5L*	A : 2 L + B : 2 L au pistolet A : 2 L + B : 1 L au pinceau	0,75L - 2,5L*	0,75L - 2,5L	0,75L - 2,5L
* blanc uniquement					

Données techniques

Le bois est un matériau noble, d'une beauté naturelle. Le rôle du vernis sera de le protéger de l'environnement et de ses agressions (eau de mer, sel, pluie, UV...).

Vous pouvez choisir entre deux cycles différents :

- Les vernis mono composants traditionnels **SUNGLOSS** – **ALTURA UV** adaptés aux constructions simples bordées, dont les bois travaillent en fonction de l'humidité.
- Le polyuréthane bicomposants – **CHALLENGER UV** est adapté aux constructions en bois qui ne travaillent pas (bois moulé époxy).

SUNGLOSS

Vernis transparent synthétique.

Il combine les avantages de la nouvelle génération de vernis aux qualités des vernis à l'huile traditionnels.

Il est doté d'un brillant supérieur à la plupart des produits du marché, d'une grande élasticité et un bon pouvoir garnissant.

Sa résistance est exceptionnelle aux agents atmosphériques marins.

Il conserve dans le temps son élasticité et il ne s'écaille ou ne pèle pas.

Il constitue une finition exceptionnelle et une longévité supérieure, pour n'importe quel type de bois.

ALTURA UV

VERNIS BRILLANT RESISTANT AUX UV.

Vernis transparent synthétique doté de qualités de brillance, de profondeur, d'élasticité et d'un très bon garnissant.

Très bonne résistance aux ultra-violet.

CONSEIL DU PRO

Choix d'un système de vernis

Nous restons toujours en admiration devant de beaux vernis sur un bateau, mais leur entretien est toujours très coûteux, d'autant qu'un vernis a toujours le risque « d'éclatement » qui oblige à poncer ou décapier pour recommencer l'opération.

Si les lazures comme **Biowood** de la gamme **BOERO** sont moins flatteuses à l'œil (film mat), ils représentent une alternative intéressante au vernis.

Le film micro poreux laisse respirer le bois et évite ainsi tout risque d'éclatement.

Il est en revanche indispensable d'utiliser des produits colorés, l'incolore ne résistant pas aux UV.

ALTURA UV mat

VERNIS SATINE

Vernis polyuréthane mono composant mat d'aspect très esthétique. S'emploie sur toutes les surfaces en bois précieux d'ameublements et d'aménagements intérieurs.

BIOWOOD

Lazure de protection et d'imprégnation qui pénètre le bois en lui donnant la nuance désirée, tout en le protégeant des agents atmosphériques, des champignons et des moisissures.

Usage intérieur ou extérieur (la résistance de l'incolore étant faible, toujours appliquer le Biowood coloré en extérieur). Existe en teinte Incolore / Acajou / Noyer / Teck.

CHALLENGER UV

VERNIS POLYURETHANNE BRILLANT TRANSPARENT.

Vernis transparent à 2 composants permettant une finition de très haute qualité, alliant une brillance et une résistance aux agents atmosphériques exceptionnels.

Il est conseillé pour les constructions en bois rigides.

POLYWOOD

FOND DUR D'IMPREGNATION

bicomposants transparent et isolant.

Utilisé pour tous types de bois (y compris exotique), et de contre-plaqué marins. Ses caractéristiques de pénétration et d'isolation permettent d'obtenir des surfaces faciles à poncer et à recouvrir, avec un produit mono ou bicomposant pour réaliser des finitions pigmentées ou transparentes.

Le produit doit être utilisé principalement sur du bois neuf ou bien parfaitement remis à nu. Il ne doit absolument pas former un film en surface mais pénétrer dans le support.

VERNIS



	POLYWOOD	CHALLENGER UV	SUNGLOSS	ALTURA UV	ALTURA mat	BIOWOOD
Type de produit	Fond garnissant	Vernis PU	Vernis souple	Vernis souple	Vernis	Lazure
Produit monocomposant			●	●	●	●
Produit bi-composant	●	●				
Finition brillante		●	●	●		
Finition satinée					●	●
Utilisation extérieur		●	●	●		
Utilisation intérieure			●	●	●	
Très bonne tenue aux UV		●	●	●		coloré
Fond à utiliser		Polywood	Polywood	Polywood	Polywood	
Résistance à l'abrasion		●				
Application brosse	●	●	●	●	●	●
Application pistolet	●					
Cycle pour teck	●	●				
Séchage rapide	●	●				
Facilité d'application	●		●	●	●	●
couleurs	Transparent	Transparent	ambré	ambré	ambré	Transparent + 3 couleurs
Conditionnement	0,5L + 0,5L	0,75l	0,75l	0,375L - 0,75l	0,375L - 0,75l	0,75l

A quoi sert un enduit ?

Les enduits sont des produits utilisés au dessus et en dessous de la flottaison pour remettre en forme le support, profiler la coque ou simplement boucher les petites rayures ou les porosités.

Chaque produit de la gamme possède ses propres caractéristiques.

Le choix de l'enduit sera fonction du cycle retenu.

Mastics synthétiques (monocomposants)

Le mastic monocomposant SINTOMAR doit être utilisé seulement en cycle monocomposant en ratissage de faible épaisseur.

Ne s'applique que sur les surfaces au dessus de la ligne de flottaison.

CONSEIL PRO

Les enduits époxy ont un extrait sec de 100%. Il n'ont pas de solvant, et il ne faut donc pas en incorporer.

Par ailleurs, ils n'ont pas de retrait.

Poncer toujours le primaire avant d'appliquer l'enduit.

Même si, après application de l'enduit, la surface est lisse, il est nécessaire de poncer pour l'acrochage des couches suivantes.

Vérifier avant le mélange, la durée de vie en pot, afin de ne pas préparer du produit que vous ne pourriez pas utiliser.

Les deux composants sont de couleurs différentes. Mélangez jusqu'à obtention d'une couleur homogène, et le produit est alors prêt à l'emploi.

Même s'il ne se voit pas, le choix de l'enduit est très important pour un bon résultat :

non seulement pour rendre parfaitement régulière la coque du bateau, mais aussi pour garantir une bonne compatibilité avec les cycles de peintures.

Certains chantiers considèrent que le cycle de peinture Boero, avec son enduit, fait partie intégrante de la structure du bateau.

Ces produits ont fait leurs preuves sur plus de 200 super yachts de toutes tailles.

Mastics Epoxy (bicomposants)

Enduits utilisés dans les cycles haute performance au dessus et en dessous de la flottaison (dans le dernier cas protéger l'enduit avec une sous couche étanche DELTA HB).

Pour reboucher des défauts et ratisser fin, utilisez EPOLIGHT REFIT (allégé) ou EPOXYCOQUE qui permet des épaisseurs moyennes sur tous les matériaux.

Le séchage est rapide et ils sont en outre faciles à poncer.

Pour de grosses épaisseurs et des surfaces importantes, utilisez EPOLIGHT WIN, un enduit à faible densité (0,50), très léger qui permet de ne pas alourdir le bateau.

Son ponçage est extrêmement facile grâce à ses microbilles et le reste même après plusieurs semaines.

Les développements réalisés aux chantiers Perini Navi et Benetti, ainsi que l'expérience acquise depuis 20 ans par Boero sur les grands yachts, permettent d'indiquer que l'ensemble des caractéristiques mécaniques et physiques de l'EPOLIGHT WIN, sont les plus appropriées pour l'enduisage des coques aluminium et acier des Yachts.

Pour un ratissage fin utilisez EPOMAR (maximum 3mm.).

Produit très onctueux, très facile à appliquer et à poncer, il s'applique sur tous supports.

Mastics Polyester

Les mastics polyester sont utilisés pour les petites réparations sur le polyester au dessus de la flottaison. Le séchage est très rapide et le ponçage facile.

MASTICOQUE de la gamme d'entretien NAVISTYLE est formulé pour les petites réparations sur le gelcoat des coques et ponts des bateaux polyester.

ENDUITS



SINTOMAR
BOERO
Synthétique

EPOLIGHT WIN
BOERO
Epoxy

EPOMAR
BOERO
Epoxy

EPOLIGHT REFIT
BOERO
Epoxy

EPOXYCOQUE
NAVISTYLE
Epoxy

MASTICOQUE
NAVISTYLE
Polyester

Référence Boero	649	656	604	666		
Cycle conventionnel	●					
Cycle Haute performance		●	●	●	●	
Enduit à 2 composants époxy		●	●	●	●	
Enduit pour retouches en carène					●	
Enduit à épaisseur (jq 2 cm)		●		●		
Enduit de ratissage (3 mm)	●		●		●	
Enduit mixte (épaisseur + ratissage)				●	●	
Enduit allégé micro ballon (densité < 1)		●		●		
Petites réparations					●	●
Séchage rapide (petites surfaces)				●	●	
Séchage lent (grandes surfaces)						
Ponçage facile (après plusieurs semaines)		●		●		●
Enduits sans solvants		●	●	●	●	
Couleurs	blanc	gris clair	gris clair	jaune	gris clair	blanc
Conditionnement	0,75l	0,75l - 10l* - 15l*	0,75l - 4l	4l	0,25l - 0,5l - 2l	0,25Kg - 0,50Kg

* nouveau conditionnement : le 15l remplacera le 10l courant 2006