

# Loggia 2010

**8,04 x 4 m. - 2 chambres - 4 à 6 personnes - 25 m<sup>2</sup> + 8,40 m<sup>2</sup>**  
existe en version terrasse droite ou terrasse gauche



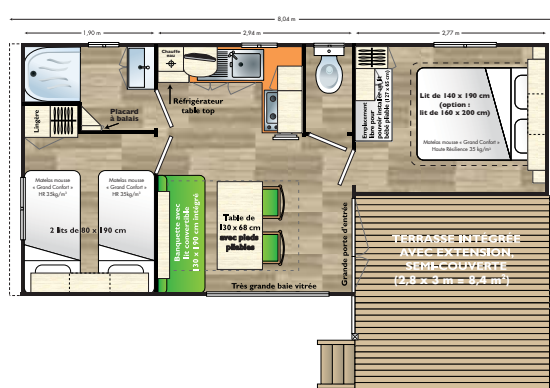
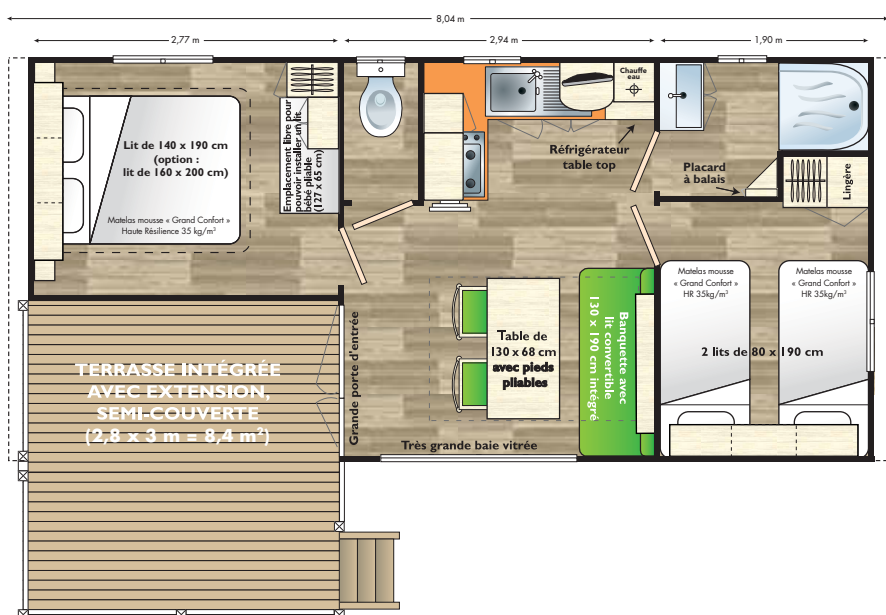
Couverture de l'extension de terrasse en option.

**Isolation renforcée TOTALE (laine minérale) : toit (120 mm), murs (50 mm), plancher (64 mm)**

**Matelas mousse « Grand Confort », Haute Résilience, 35 kg/m<sup>3</sup>**

**Fenêtres grande hauteur (+12 cm). Nouvelles décorations intérieures**

- Dimensions** (hors tout, gouttières comprises) : **8,04 x 4 m.**
- Superficie** (occupation au sol)  
**32,40 m<sup>2</sup> = 25 m<sup>2</sup> intérieur + 8,40m<sup>2</sup> terrasse**
- Couchage** : **4 à 6 personnes**
- 2 chambres + lit convertible dans le séjour**

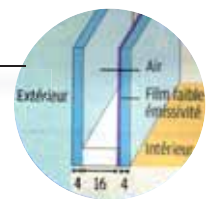
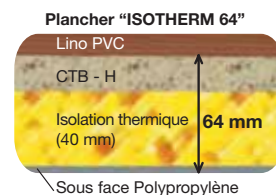


# Loggia 2010

- **Dimensions** (hors tout, gouttières comprises) : 8,04 x 4 m.
- **Superficie** (7,86 m x 3,78 m) 25 m<sup>2</sup> + terrasse = 8,40 m<sup>2</sup>
- **2 chambres + lit convertible dans le séjour**
- **Couchage** : 4 à 6 personnes

## Construction - isolation

- Plancher "ISOTHERM" 64 mm avec isolation thermique renforcée de série (40 mm laine minérale) **Point fort IRM**
- Très grande rigidité uniforme du plancher grâce au châssis ultra résistant acier galvanisé et aux lambourdes bois de grande hauteur (165 mm) très rapprochées (tous les 45 cm) **Point fort IRM**
- Châssis "ISOPRO" d'IRM à installation rapide :
  - Calage facile : 8 points en périphérie + vérins de réglage intégrés **Point fort IRM**
  - Raccordement facile : réseau d'évacuation des eaux usées déjà installé par IRM **Point fort IRM**
  - Branchement facile : boîtier de raccordement électrique pré-installé. **Point fort IRM**
- Murs extérieurs (50 mm) avec isolation renforcée (laine minérale) **Innovation IRM 2010**
- Toiture en panneaux tuiles acier galvanisé anti-corrosion avec isolation renforcée (120 mm de laine minérale) **Innovation IRM 2010**
- Fenêtres à projection avec double vitrage 4-16-4 faiblement émissif **Point fort IRM**
- Convecteur électrique salon de 1000 W, (en option : convecteur dans les chambres (500 W) et la salle d'eau (500 W))
- Gouttières sur l'avant et sur l'arrière avec descentes de gouttières "invisibles" car intégrées dans les montants
- Bardage vinyle de type Canadien, résistant aux U.V. et aux intempéries, sans entretien.
- Chauffe-eau gaz à tirage nature. Détendeur-inverseur propane bi-lyre.
- Ampoules à économie d'énergie



## Séjour (plafond rampant : 2,08 / 2,46 m)

- Banquette de séjour avec tissu traité anti-taches Teflon® et anti-moisissures Sanitized® avec lit convertible intégré
- Meuble de rangement au-dessus de la banquette
- Table de repas rectangulaire avec pieds pliables

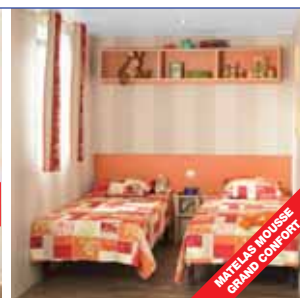


## Cuisine en "L"

- Plaque gaz inox 4 feux (piézzo + thermocouples)
- Réfrigérateur Candy, 117 l, avec freezer 2\*\* spécial surgelé Classe A
- Emplacement micro-ondes
- Meuble haut ouvert avec prise TV
- Evier inox avec mitigeur équipé d'un réducteur de débit d'eau
- Tiroirs casseroles et nombreux rangements

## Grande chambre parents (2,20 m de large) **Point fort IRM**

- 1 lit 140 x 190 cm. (option grand lit 160 x 200 cm) **Point fort IRM**
- Matelas mousse, « Grand Confort », Haute Résilience 35 kg/m<sup>3</sup> avec traitement anti-taches, anti-acarien, anti-microbien, anti-allergique et anti-moisissure
- 2 chevet, 2 spots de lecture indépendants, 1 meuble pont en tête de lit,
- 1 véritable penderie lingère, double porte, grande capacité.



## Chambre enfants

- 2 lits de 80 x 190 cm, matelas "Grand Confort" de qualité supérieure
- 1 chevet amovible, 3 rangements hauts, 1 penderie

## Salle d'eau et WC

- Cabine de douche thermoformée 80 x 80 cm avec porte en verre Sécurité
- Grand lavabo avec mitigeur équipé d'un réducteur de débit d'eau
- Meuble étagère d'angle avec placard à balais **Point fort IRM**
- Store enrouleur de série (intimité) **Point fort IRM**
- Chasse d'eau double débit (économique)



## 3 décorations intérieures au choix

avec portes intérieures de communication isoplanes, type bâtiment



"Rouge" NOUVEAUTÉ 2010



"Bleu" NOUVEAUTÉ 2010



"Orange"

## 6 coloris de volets décoratifs au choix de série sur toutes les fenêtres

- bleu clair (motif Z)
- bleu foncé (motif Z)
- rouge basque (motif Z)
- vert clair (motif Z)
- vert foncé (motif Z)
- blanc (motif persienne)



## IRM répond à la norme «EN 1647» **Point fort IRM**

Tous les modèles IRM 2010 sont 100% conformes aux exigences de la norme européenne EN 1647 «Résidences mobiles - Exigences d'habitation relatives à la santé et à la sécurité».

## Options diverses (nous consulter pour tarif et délai) :

convecteurs supplémentaires, chauffe-eau sans veilleuse ou ventouse, bardage et toit de couleur, hotte, four, store occultant / moustiquaire, etc.