

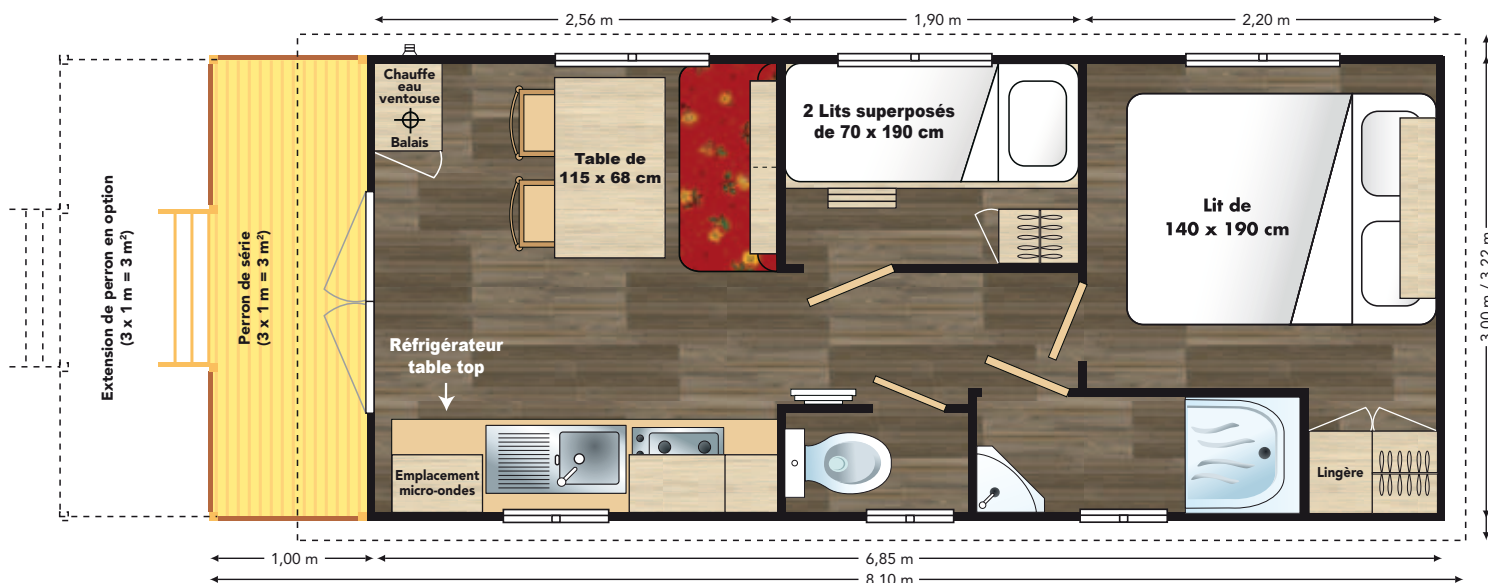
La Roulotte IRM 2010

version 2 : grande chambre parents

8,10 x 3,22 m. - 2 chambres - 4 personnes - 23,40 m²



- **Dimensions** (hors tout, gouttières comprises) : 8,10 x 3,22 m.
- **Superficie** (occupation au sol) = 23,40 m²
20,40 m² + perron 3,00 m²
- **Couchage** : 4 personnes
- **2 chambres**



La Roulotte IRM 2010

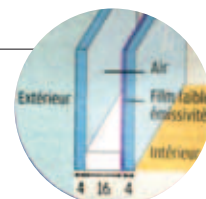
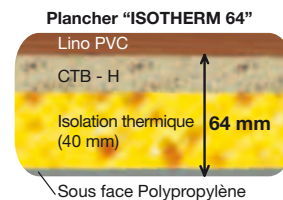
version 2 : grande chambre parents

- **Dimensions** (hors tout, gouttières comprises) : **8,10 x 3,22 m.**
- **Superficie** (Long. x Larg ext. MH : 7,85 m x 2,98 m) = **23,40 m²**
20,40 m² + perron 3,00 m²
- **2 chambres**
- **Couchage** : 4 personnes

■ Construction - isolation

- Plancher "ISOTHERM" 64 mm avec **isolation thermique renforcée de série** (40 mm laine minérale) **Point fort IRM**
- **Très grande rigidité uniforme** du plancher grâce au châssis **ultra résistant acier galvanisé** et aux lambourdes bois de grande hauteur (165 mm) très rapprochées (tous les 45 cm) **Point fort IRM**
- Châssis "ISOPRO" d'IRM à **installation rapide** :
 - **Calage facile** : 4 points derrière les roues + **véryns de réglage intégrés** **Point fort IRM**
 - **Raccordement facile** : réseau d'évacuation des eaux usées déjà installé par IRM **Point fort IRM**
 - **Branchement facile** : boîtier de raccordement électrique pré-installé. **Point fort IRM**
- **Murs extérieurs (50 mm)** avec **isolation renforcée** (laine minérale) **Innovation IRM 2010**
- Fenêtres à projection avec **double vitrage 4-16-4 faiblement émissif** **Point fort IRM**
- Convecteur électrique salon de 1000 W, (en option : convecteur dans les chambres (500 W) et la salle d'eau (500 W))
- **Bardage bois épicea classe 3 de série.**
- Chauffe-eau gaz (ventouse). Détendeur-inverseur propane bi-lyre.
- **Toiture arrondie en toile enduite tendue.**
- **Ampoules à économie d'énergie**

Attention. Ce modèle reste normativement et fonctionnellement un mobile-home et doit être calé tel que, les 4 roues décoratives ne remplacent pas les parpaings de calage.



■ Séjour

- **Banquette de séjour avec tissu traité anti-taches Teflon® et anti-moisissures Sanitized®**
- Etagère de rangement au-dessus de la banquette
- Table de repas rectangulaire
- 2 chaises, 3 lampes
- Placard du chauffe-eau aménagé en placard à balais



■ Cuisine en long

- Plaque gaz inox 4 feux (piézzo + thermocouples)
- **Réfrigérateur Candy, 117 l, avec freezer 2** spécial surgelé, Classe A (de faible consommation électrique)**
- Evier inox avec mitigeur **équipé d'un réducteur de débit d'eau**
- **Tiroirs casseroles** et nombreux rangements

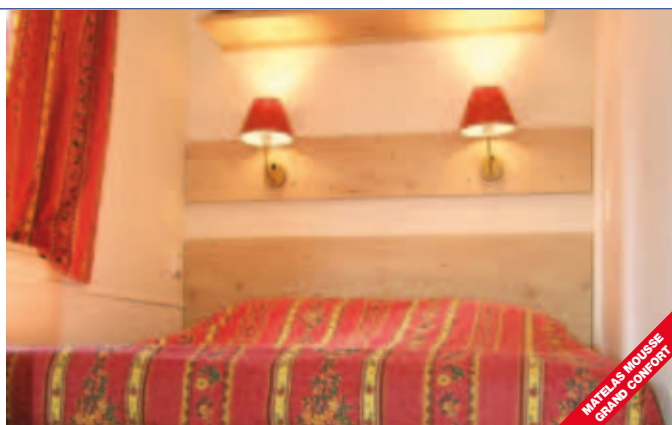


■ Chambre parents

- 1 lit 140 x 190 cm
- **Matelas mousse, « Grand Confort », Haute Résilience 35 kg/m³** avec traitement anti-taches, anti-acarien, anti-microbien, anti-allergique et anti-moisissure,
- 2 lampes en applique de lecture indépendantes,
- **1 grande penderie - lingère.**

■ Chambre enfants

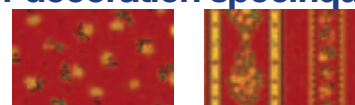
- 2 lits superposés de 70 x 190 cm, matelas "Grand Confort" de qualité supérieure
- 1 penderie



■ Salle d'eau et WC

- Cabine de douche thermoformée 80 x 80 cm avec porte en verre Sécurité
- Lavabo avec mitigeur **équipé d'un réducteur de débit d'eau**
- **Store enrouleur de série (intimité) Point fort IRM**
- **Chasse d'eau double débit (économique).**

1 décoration spécifique



"Ambiance Roulotte"

IRM répond à la norme «EN 1647» **Point fort IRM**

Tous les modèles IRM 2010 sont 100% conformes aux exigences de la norme européenne EN 1647 «Résidences mobiles - Exigences d'habitation relatives à la santé et à la sécurité».

Options diverses (nous consulter pour tarif et délai) :

- convecteurs supplémentaires, hotte.
- Extension de perron (3 x 1 m = 3 m²) en option.