

Titania 2010

8,04 x 3 m. - 2 chambres - 4 à 6 personnes - 23,10 m²



Isolation renforcée TOTALE (laine minérale) : toit (120 mm), murs (50 mm), plancher (64 mm)

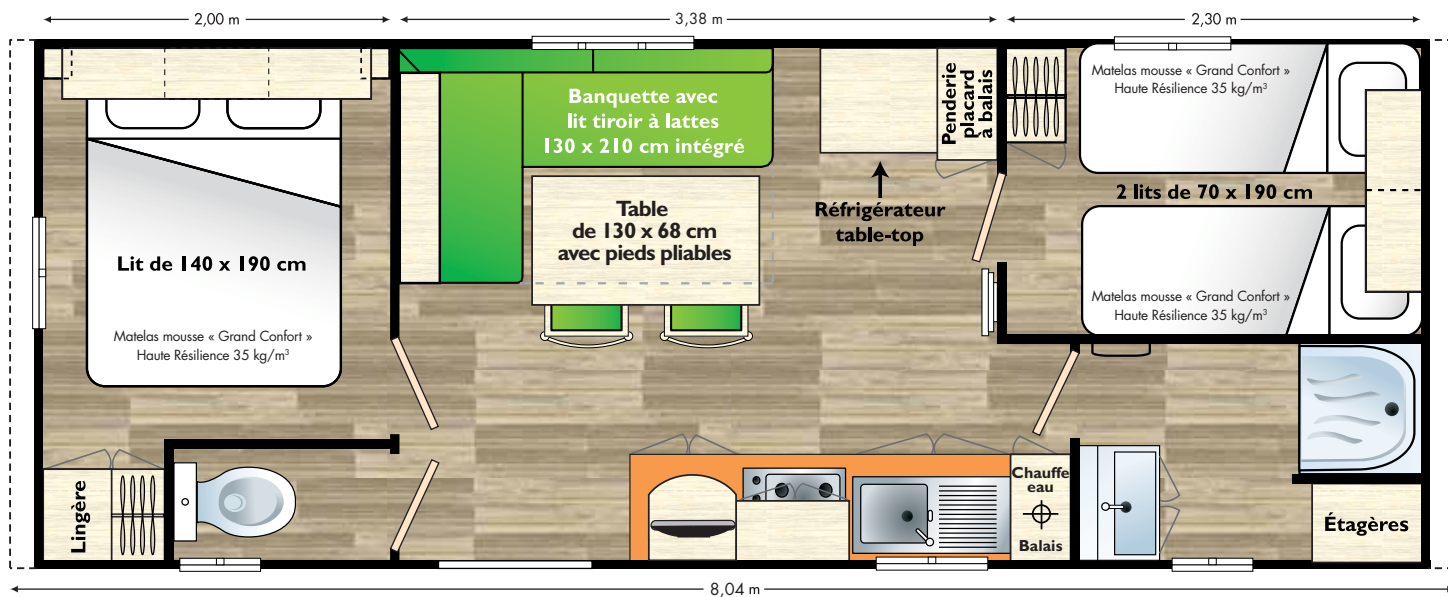
Matelas mousse « Grand Confort », Haute Résilience, 35 kg/m³

Fenêtres grande hauteur (+12 cm). Nouvelles décorations intérieures

■ Dimensions (hors tout, gouttières comprises) : 8,04 x 3 m. ■ Superficie (occupation au sol) = 23,10 m²

■ Couchage : 4 à 6 personnes

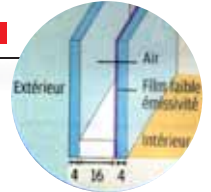
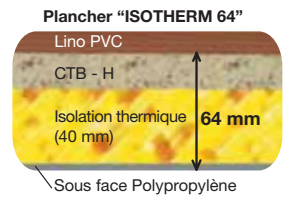
■ 2 chambres + lit tiroir à lattes dans le séjour



- Dimensions** (hors tout, gouttières comprises) : 8,04 x 3 m.
- Superficie** (Long. x Larg. ext. MH : 7,86 m x 2,94 m) = 23,10 m²
- 2 chambres + lit tiroir à lattes dans le séjour**
- Couchage** : 4 à 6 personnes

■ Construction - isolation

- Plancher "ISOTHERM" 64 mm avec isolation thermique renforcée de série (40 mm laine minérale) **Point fort IRM**
- Très grande rigidité uniforme du plancher grâce au châssis ultra résistant acier galvanisé et aux lambourdes bois de grande hauteur (165 mm) très rapprochées (tous les 45 cm) **Point fort IRM**
- Châssis "ISOPRO" d'IRM à installation rapide :
 - Calage facile : 8 points en périphérie + vérins de réglage intégrés **Point fort IRM**
 - Raccordement facile : réseau d'évacuation des eaux usées déjà installé par IRM **Point fort IRM**
 - Branchement facile : boîtier de raccordement électrique pré-installé. **Point fort IRM**
- Murs extérieurs (50 mm) avec isolation renforcée (laine minérale) **Innovation IRM 2010**
- Toiture en panneaux tuiles acier galvanisé anti-corrosion avec isolation renforcée (120 mm de laine minérale) **Innovation IRM 2010**
- Fenêtres à projection avec double vitrage 4-16-4 faiblement émissif **Point fort IRM**
- Convecteur électrique salon de 1000 W, (en option : convecteur dans les chambres (500 W) et la salle d'eau (500 W))
- Gouttières sur l'avant et sur l'arrière avec descentes de gouttières "invisibles" car intégrées dans les montants
- Bardage vinyle de type Canadien, résistant aux U.V. et aux intempéries, sans entretien.
- Chauffe-eau gaz à tirage naturel. Détendeur-inverseur propane bi-lyre.
- Ampoules à économie d'énergie



■ Séjour (plafond rampant : 2,08 / 2,46 m)

- Banquette de séjour avec tissu traité anti-taches Teflon® et anti-moisissures Sanitized® avec lit tiroir à lattes intégré
- Meuble de rangement au-dessus de la banquette
- Table de repas rectangulaire avec pieds pliables = rangement compact
- 2 chaises en hêtre recouverte de skai
- Penderie placard à balais



■ Cuisine en long

- Plaque gaz inox 4 feux (piézzo + thermocouples)
- Réfrigérateur Candy, 117 l, avec freezer 2**spécial surgelé **Classe A (de faible consommation électrique)**
- Emplacement micro-ondes
- Evier inox avec mitigeur équipé d'un réducteur de débit d'eau
- Tiroirs casseroles et nombreux rangements
- Placard du chauffe-eau aménagé en placard à balais



■ Chambre parents (2,00 m de large)

- 1 lit 140 x 190 cm
- Matelas mousse, « Grand Confort », Haute Résilience 35 kg/m³ avec traitement anti-taches, anti-acarien, anti-microbien et anti-moisissure,
- 2 chevet, 2 spots de lecture indépendants, 1 meuble pont en tête de lit,
- 1 véritable penderie lingère, double porte, grande capacité.



■ Chambre enfants

- 2 lits de 70 x 190 cm, matelas "Grand Confort" de qualité supérieure
- 1 chevet amovible, 2 rangements hauts, 1 penderie

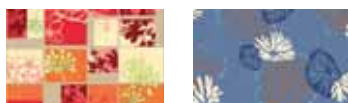
■ Salle d'eau et WC

- Cabine de douche thermoformée 80 x 80 cm avec porte en verre Sécurité
- Grand lavabo avec mitigeur équipé d'un réducteur de débit d'eau
- Store enrouleur de série (intimité) **Point fort IRM**
- Chasse d'eau double débit (économique)



2 décorations intérieures au choix

avec portes intérieures de communication isoplanes, type bâtiment



"Rouge" NOUVEAUTÉ 2010 "Bleu" NOUVEAUTÉ 2010

6 coloris de volets décoratifs au choix de série sur toutes les fenêtres

- bleu clair (motif Z)
- bleu foncé (motif Z)
- rouge basque (motif Z)
- vert clair (motif Z)
- vert foncé (motif Z)
- blanc (motif persienne)



IRM répond à la norme «EN 1647» **Point fort IRM**

Tous les modèles IRM 2010 sont 100% conformes aux exigences de la norme européenne EN 1647 «Résidences mobiles - Exigences d'habitation relatives à la santé et à la sécurité».

Options diverses (nous consulter pour tarif et délai) :

Convecteurs supplémentaires, chauffe-eau sans veilleuse ou ventouse, bardage et toit de couleur, hotte, four, store occultant / moustiquaire, etc.